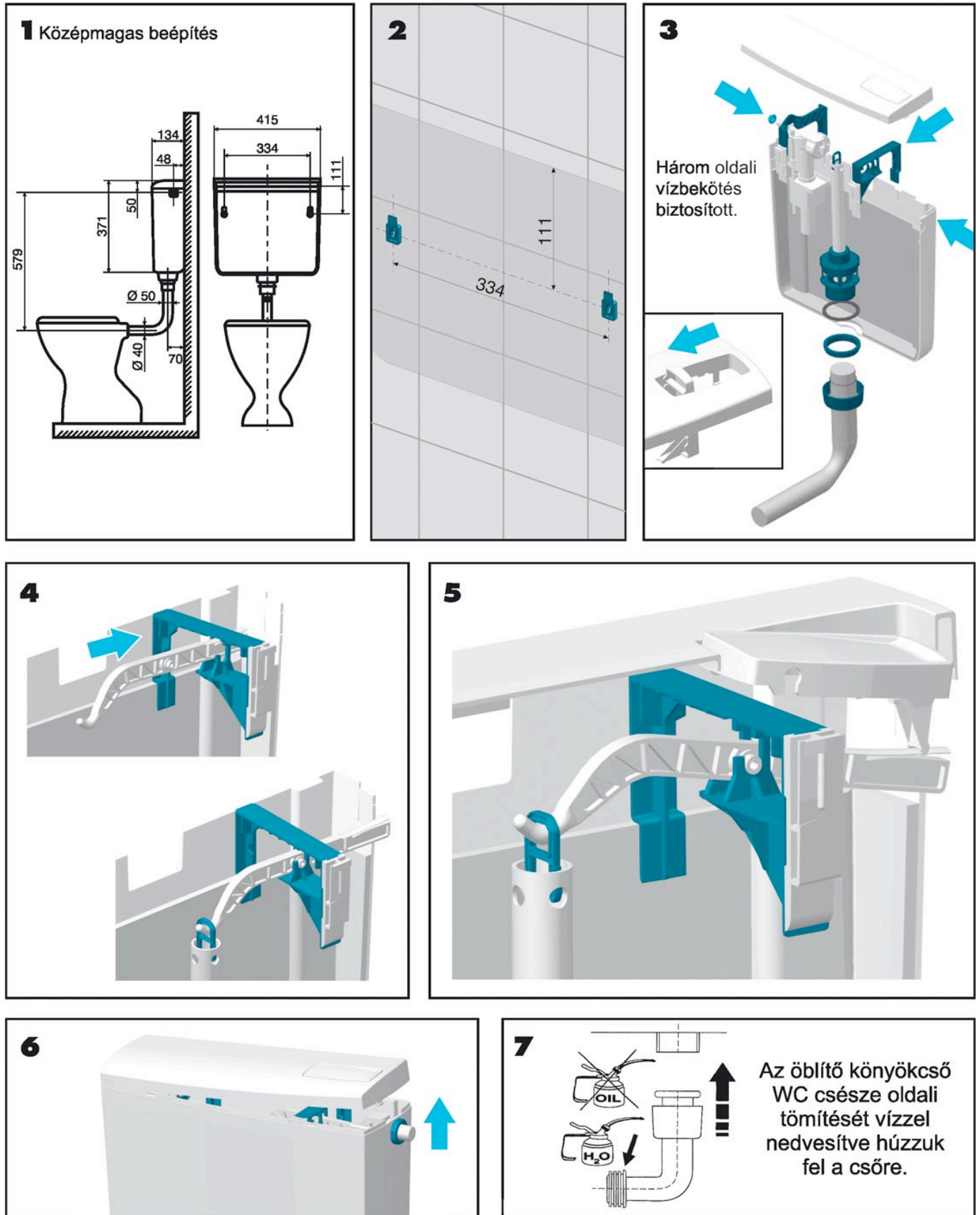


Dömötör ECHO-KM

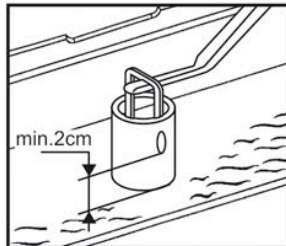
Víztakarékos WC-öblítőtartály felszerelési és kezelési útmutató



Dömötör ECHO-KM

A tartály domború homlokfelülete miatt a homlok és hátlapot összekötő kereszt tartókat közbetét csatlakozó elemekkel kell rögzíteni a homlok laphoz, a tartály falán lévő hornyokba. A csatlakozó elemek egymás tűrképei, melyeket úgy kell a kereszt tartóra felhelyezni, hogy a rajtuk lévő nyíl a tartály közepe felé mutasson.

Az ECHO-KM WC-öblítőtartály 1/2"-os víz oldali bekötése három irányból, a tartály mindkét oldalfalán kialakított kör alakú kitörhető betétek eltávolítása (kivágása) után az oldalfalakra, illetve a tartály hátfalán lévő szerelő nyíláson keresztül az 1/2" /3/8" csatlakozású bekötőcső töltőszelephez való csatlakoztatásával hátulról biztosítható.



Víz szint beállítás

A tartály víz szintje a töltőszelepen lévő kék színű orsóval állítható. Jobbra forgatva emelkedik, balra forgatva csökken a szint.

A maximális vízszintet az ábrán feltüntetettek szerint az öblítő csövön lévő 9 mm - es túlfolyó furatoktól 2 cm - rel alacsonyabba kell beállítani.

ECHO-KM WC-öblítőtartály karbantartása

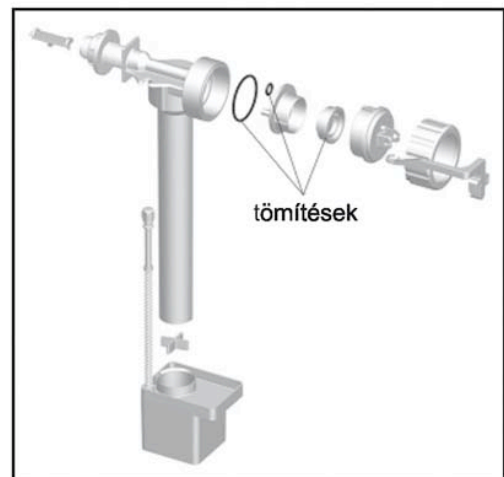
Öblítőszelep:

Ha a WC-csészében szivárgás tapasztalható, azt a záró gumigyűrű alá szorult szennyeződés okozhatja. A szennyeződést a teljesen nyitott szeleppállásban a zárófelületek tisztításával el kell távolítani.

Töltőszelep:

A töltőszelep 1/2"-os menetes víz csatlakozó részébe egy durva és egy finom szűrő van beépítve. A szelep zavartalan működésének érdekében a szűrők tisztaságát időszakosan ellenőrizni kell.

A töltőszelep normál működése során a szelep ház végéből víz csordogál ki. Az esetben ha a vízfolyás megszűnik vagy erőteljesen lecsökken, akkor a szelep házon illetve az elzáró gumi membránon lévő 0,5 mm átmérőjű furatokat ki kell tisztítani.



Tartozékok:

1db töltőszelep	2db felfüggesztő elem
1db 1/2"- os vízbekötő cső tömítés	2db facsavar
1db öblítő szelep	2db fali ék
1db fedélben elhelyezett nyomógomb	1db hungarocell tartály szigetelő betét
1db működtető kar	1db 90 fokos D50/ D40 – es öblítő cső
1db működtető kart és az öblítő szelep csövet összekötő elem	1db öblítő cső tömítés
2db tartály homlok és hát falát merevítő kereszt tartó	1db szerelési útmutató
2db homlok fal oldali kereszt tartó csatlakozó elem	1db 3/8" / 1/2" csatlakozó méretű bekötőcső

TELJESÍTMÉNYILATKOZAT

CE minősítés.

Vállalkozásunk nyilatkozza és egyúttal igazolja, hogy az ISO 9001:2009 minőségirányítási rendszer keretén belül gyártott ECHO – KM WC öblítőtartályok típus példányát az MSZ EN 14055:2011 számú harmonizált szabvány szerint gyártotta.

Az öblítőtartályok mindenben megegyeznek a vizsgáló laboratórium által vizsgált típus mintákkal.

Gyártási idő:



Dömötör Ipari És Kereskedelmi Kft.

7143 Ócsény, Kossuth L. u. 22. telefon/fax: 06 74 - 496 313 e-mail: domotorkft@t-online.hu